

## 入居費用

① **134,030円** (3食含む)

### 月額費用の内訳

- 家賃 ..... **40,000円**
- 水道光熱費※1 ..... **18,000円**
- 共益費※2 ..... **25,000円**
- 食事(ご希望の方) ..... **51,030円** (税込)

※1 各居室及び入浴に関する部分の水道光熱費

※2 共用部分の維持管理にかかる各種費用(水道光熱費・消耗品費・設備保守点検費・建物内及び外構廻りの清掃費、火災保険料など)

### 入居時にかかる費用

- 敷金(家賃3ヵ月分) ..... ② **120,000円**

入居時には①②が必要となります。

### 〈別途必要費用〉

※介護サービス費の自己負担額

※個人消耗品:おむつ代・医療費・理美容代などは実費

※別途、保証契約が必要な場合がございます。

※入居費用は現状を優先します。くわしくはお問い合わせください。



## スリール 西淀川

〒555-0011 大阪市西淀川区竹島2丁目4番3号

●JR東西線「加島」駅下車徒歩約5分

お問い合わせ

見学随時受付中! まずはお電話ください!

TEL: **06-6476-4600**

【受付時間】10:00~17:00 担当:入居相談係

シニア世代の医(介護)・食・住をトータルサポート

**株式会社 ヒナコーポレーション**

〒657-0037 神戸市灘区備後町5丁目3番1号 3F

TEL:078-811-3013



# スリール 西淀川

## グループホーム

あなたに  
安心を  
優しさと



シニア世代の医(介護)・食・住をトータルサポート

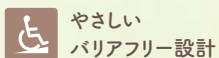
**株式会社 ヒナコーポレーション**

## グループホームとは

認知症の診断を受けた高齢者の方が、少人数で介護スタッフと共に家庭に近い環境で共同生活を行い、認知症の進行を抑え、機能維持を目的とした介護施設です。

### 特徴

当施設は駅から近く、ご家族の方にご訪問頂くにも便利な場所にあります。1ユニット9名までの少人数の生活環境の中で「馴染みの関係」を築きながら穏やかな毎日を過ごして頂いております。



やさしい  
バリアフリー設計



24時間365日の  
サポート体制



プライバシー重視の  
全館個室



朝・昼・夕の温かい  
お食事(ご希望の方)



介護/看護の連携、  
地域密着医療サポート



### 入居条件

- ☒ 65歳以上の方
- ☒ 要支援2～要介護5の認定を受けた方
- ☒ 医師に認知症の診断を受けた方
- ☒ 施設のある市区町村に住民票のある方

### こんな方におすすめ

少人数で  
家庭的な  
雰囲気の中で  
生活したい

家族の  
介護負担を  
軽減したい

認知症に  
不安がある

スリール西淀川へご相談ください!



いつまでも住み慣れた街で

「いきいき、明るく、元氣よく」「その人らしい」

生活が送れるよう家庭的な雰囲気を大切に、  
笑顔でサポートしていきます。



2・3F



居室



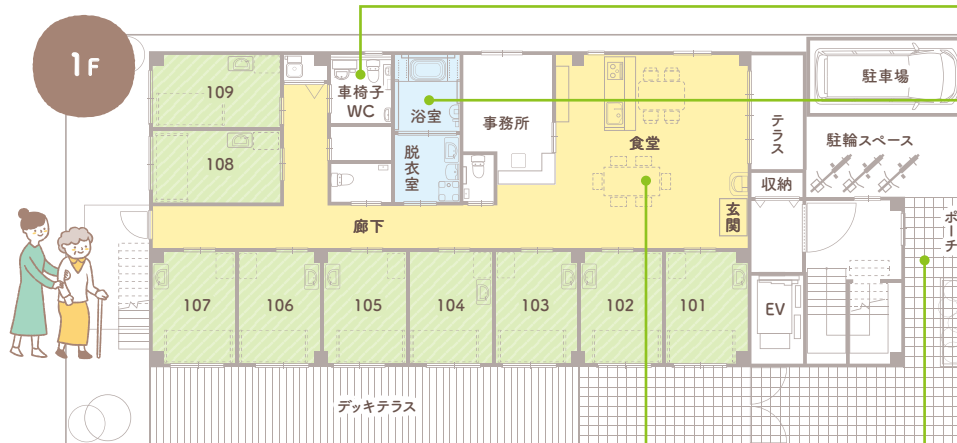
トイレ



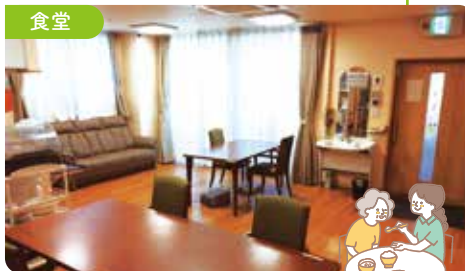
浴室



1F



食堂



食事



エントランス

