

入居費用

① 119,270円～122,270円
(3食含む)

月額費用の内訳

- 家賃 …… 40,000円～43,000円
- 共益費※1 …… 12,000円
- 管理費※2 …… 13,000円
- 食事(ご希望の方) …… 54,270円(税込)

※1 各居室及び入浴に関する部分の水道光熱費

※2 共用部分の維持管理にかかる各種費用(水道光熱費・消耗品費・設備保守点検費・建物内及び外構廻りの清掃費、火災保険料など)

入居時にかかる費用

- 敷金 …… ② 240,000円～252,000円
- 火災保険料(2年更新)
…………… ③ 9,000円～12,000円

※保険料は変動する場合がございます。

入居時には①②③が必要となります。

〈別途必要費用〉

※介護サービス費の自己負担額

※個人消耗品:おむつ代・医療費・理美容代などは実費

※別途、保証契約が必要な場合がございます。

※入居費用は現状を優先します。くわしくはお問い合わせください。



サエラ 御影塚町

〒658-0044 神戸市東灘区御影塚町2丁目2番21号
● 阪神本線「石屋川」駅から徒歩約5分

お問い合わせ

見学随時受付中! まずはお電話ください!

TEL: 078-846-3507

【受付時間】10:00～17:00 担当:入居相談係

シニア世代の医(介護)・食・住をトータルサポート

株式会社 ヒナコーポレーション

〒657-0037 神戸市灘区備後町5丁目3番1号 3F

TEL: 078-811-3013



サエラ 御影塚町

住宅型有料老人ホーム

あなたに
安心を
優しさと



シニア世代の医(介護)・食・住をトータルサポート

株式会社 ヒナコーポレーション



住宅型有料老人ホームとは

生活支援サービス（食事（別途契約）の提供・見守り・生活相談など）が付いた居住施設です。又別途契約により在宅介護サービスも受けられ、福祉用具のレンタル

特徴

当施設は駅からも近く、ご家族の方にご訪問いただくにも便利な場所にあります。満床で15名という小さな施設です。こじんまりとしたアットホームな施設ですので自宅と



やさしい
バリアフリー設計



24時間365日の
サポート体制



プライバシー重視の
全館個室



朝・昼・夕の温かい
お食事（ご希望の方）



入居条件

☒ 原則介護認定を受けておられる方

※ご事情がある方は、ご相談ください。

こんな方におすすめ

月額費用が
心配な方

介護サービスも
受けたい方

独居だと
不安な方

サエラ御影塚町へご相談ください!



いつまでも住み慣れた街で

「いきいき、明るく、元氣よく」「その人らしい」

生活が送れるよう家庭的な雰囲気を大切に、
笑顔でサポートしていきます。

大切な毎日の食事手作り温かい
家庭料理をご提供いたします。



居室



4F



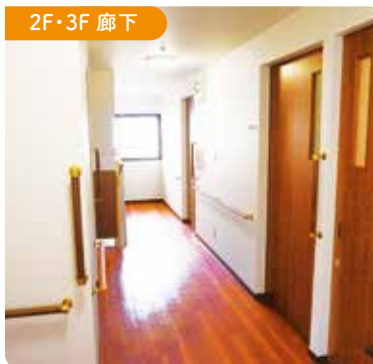
食事



食堂



2F・3F 廊下



2・3F



エントランス



厨房



エレベーター



1F



浴室

