

## 入居費用

① 113,600円～116,600円  
(3食含む)

### 月額費用の内訳

- 家賃 …… 40,000円～42,000円
- 共益費※1 …… 15,000円～16,000円
- 管理費※2 …… 10,000円
- 食事(ご希望の方) …… 48,600円(税込)

※1 各居室及び入浴に関する部分の水道光熱費

※2 共用部分の維持管理にかかる各種費用(水道光熱費・消耗品費・設備保守点検費・建物内及び外構廻りの清掃費、火災保険料など)

### 入居時にかかる費用

- 敷金 …… ② 240,000円～252,000円
- 火災保険料(2年更新)  
…………… ③ 9,000円～12,000円

※保険料は変動する場合がございます。

入居時には①②③が必要となります。

### 〈別途必要費用〉

※介護サービス費の自己負担額

※個人消耗品:おむつ代・医療費・理美容代などは実費

※入居費用は現状を優先します。くわしくはお問い合わせください。



## サエラ 大石東町

〒657-0043 神戸市灘区大石東町5丁目6番22号  
● 阪神本線「大石」駅から徒歩約5分

お問い合わせ

見学随時受付中! まずはお問い合わせ!

TEL: 078-802-1135

【受付時間】10:00～17:00 担当:入居相談係

シニア世代の医(介護)・食・住をトータルサポート

株式会社 ヒナコーポレーション

〒657-0037 神戸市灘区備後町5丁目3番1号 3F

TEL: 078-811-3013



# サエラ 大石東町

住宅型有料老人ホーム

あなたに  
安心を  
優しさと



シニア世代の医(介護)・食・住をトータルサポート

株式会社 ヒナコーポレーション



## 住宅型有料老人ホームとは

生活支援サービス(食事(別途契約)の提供・見守り・生活相談など)が付いた居住施設です。又別途契約により在宅介護サービスも受けられ、福祉用具のレンタルなども利用可能です。

### 特徴

当施設は駅から近く、ご家族の方にご訪問いただくにも便利な場所にあります。満床で8名という小さな施設です。こじんまりとしたアットホームな施設ですので我が家のようにお過ごしください。

- やさしいバリアフリー設計
- 24時間365日のサポート体制
- プライバシー重視の全館個室
- 朝・昼・夕の温かいお食事(ご希望の方)



### 入居条件

原則介護認定を受けておられる方

※ご事情がある方は、ご相談ください。

### こんな方におすすめ

月額費用が心配な方

介護サービスも受けたい方

独居だと不安な方

サエラ大石東町へご相談ください!



いつまでも住み慣れた街で

「いきいき、明るく、元気よく」「その人らしい」

生活が送れるよう家庭的な雰囲気を大切に、笑顔でサポートしていきます。

大切な毎日の食事手作り温かい家庭料理をご提供いたします。



食事



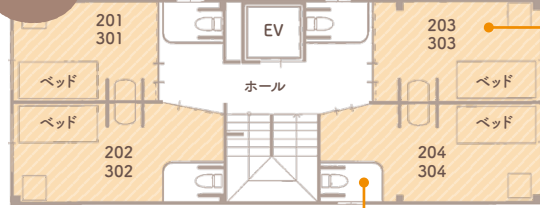
厨房



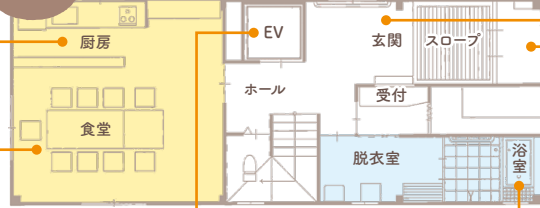
食堂



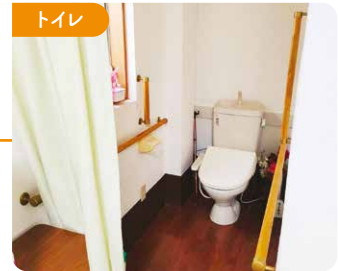
2・3F



1F



居室



トイレ



玄関



エレベーター



浴室



エントランス